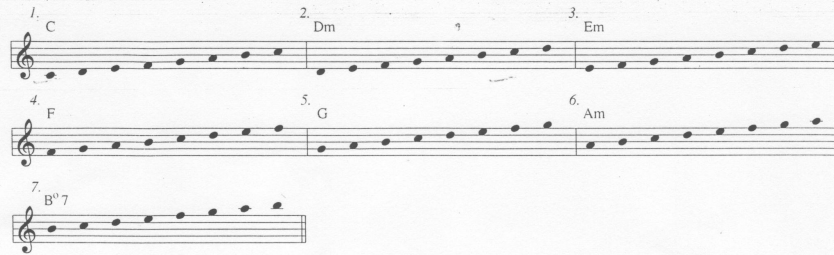


WARSZTATY GITAROWE

W oparciu o skalę durową możesz uzyskać następujące skale modalne:



Skalę będziemy oznaczać wielką literą (pierwszy dźwięk skali – podstawowy), po prawej stronie u góry literkę „S”, u dołu skrótowy nazwy skali, i tak:
Pierwsza skala, to skala jońska (C^S) – taka sama jak skala dur–naturalna.
Druga skala, to skala dorycka (D^S) – od skali moll– tonalnej różni się jedynie podwyższeniem VI stopnia.
Trzecia skala, to skala frygijska (E^S)
Czwarta skala, to skala lidyjska (F^S)
Piąta skala, to skala miksolidyjska (G^S) – taka sama jak tonalna skala septymowa.
Szósta skala, to skala eolska (A^S) – taka sama jak eolska skala tonalna.
Siódma skala, to skala lokrycka (B^S) – skala półzmniejszona.
Kolejne skale możesz oznaczyć jak poniżej, gdzie cyfra z lewej strony litery oznacza stopień skali:
C^o – jońska, C^o – dorycka, C^o – frygijska, C^o – lidyjska, C^o – miksolidyjska, C^o – eolska, C^o – lokrycka
Spróbuj grać powyższe skale w różnych tonacjach.

Pozdrawiam
Wojtek Moczulski